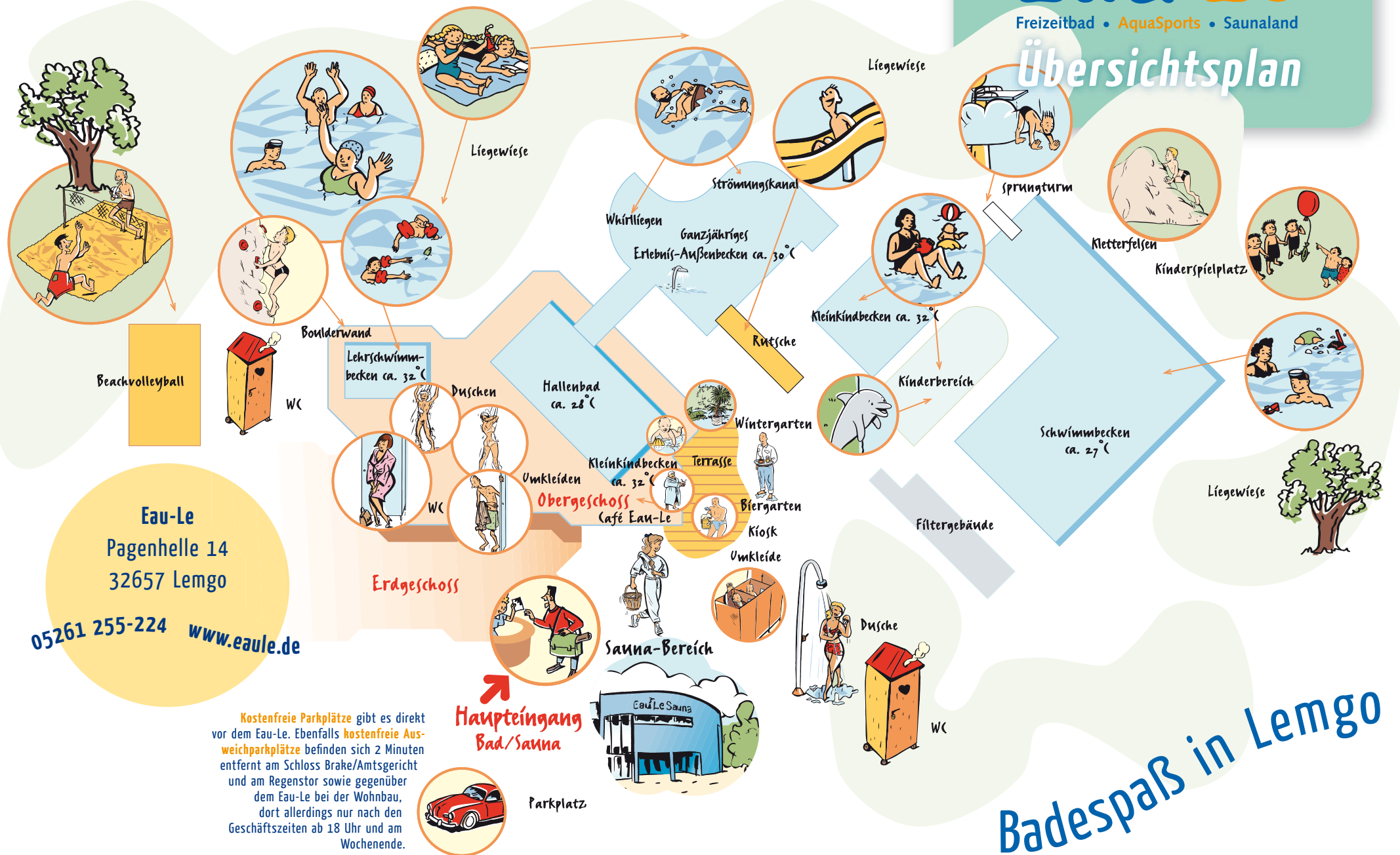


Das Bad und das alles finden Sie hier:

Eau Le

Freizeitbad • AquaSports • Saunaland

Übersichtsplan



Beachvolleyball

Eau-Le
Pagenhelle 14
32657 Lemgo

05261 255-224 www.eaule.de

Kostenfreie Parkplätze gibt es direkt vor dem Eau-Le. Ebenfalls **kostenfreie Ausweichparkplätze** befinden sich 2 Minuten entfernt am Schloss Brake/Amtsgericht und am Regenstor sowie gegenüber dem Eau-Le bei der Wohnbau, dort allerdings nur nach den Geschäftszeiten ab 18 Uhr und am Wochenende.

**Haupteingang
Bad/Sauna**



Parkplatz

Badespaß in Lemgo